

ноз 10

УТВЕРЖДЕНА
приказом Министерства строительства
и жилищно-коммунального хозяйства
Российской Федерации
от 25 апреля 2017 г. № 741/пр

Градостроительный план земельного участка
№

R	U	3	2	5	0	2	3	0	5	-	5	3		
---	---	---	---	---	---	---	---	---	---	---	---	---	--	--

Градостроительный план земельного участка подготовлен на основании
заявления ООО специализированный застройщик «Мегаполис-Строй», вх.№5157 от
21.06.2019 г.

(реквизиты заявления правообладателя земельного участка с указанием ф.и.о. заявителя – физического лица, либо реквизиты
заявления и наименование заявителя – юридического лица о выдаче градостроительного плана земельного участка)

Местонахождение земельного участка

Брянская

(субъект Российской Федерации)

Брянский

(муниципальный район или городской округ)

Мичуринское

(поселение)

Описание границ земельного участка:

Обозначение (номер) характерной точки	Перечень координат характерных точек в системе координат, используемой для ведения Единого государственного реестра недвижимости	
	X	Y
1	493109,5	2170879,43
2	493063,56	2170903,3
3	493058,37	2170932,67
4	493048,59	2170930,37
5	493048,26	2170960,53
6	492993,45	2170949,54
7	492993,47	2170920,55
8	492952,61	2170913,29
9	492952,58	2170851,69

Кадастровый номер земельного участка (при наличии)

32:02:0390204:335

Площадь земельного участка

9131м2

Информация о расположенных в границах земельного участка объектах капитального строительства

Объекты капитального строительства отсутствуют

Информация о границах зоны планируемого размещения объекта капитального строительства в соответствии
с утвержденным проектом планировки территории (при наличии) проект планировки территории не утвержден

Обозначение (номер) характерной точки	Перечень координат характерных точек в системе координат, используемой для ведения Единого государственного реестра недвижимости	
	X	Y
-	-	-

Реквизиты проекта планировки территории и (или) проекта межевания территории в случае, если земельный
участок расположен в границах территории, в отношении которой утверждены проект планировки территории
и (или) проект межевания территории

постановление администрации Брянского района от 09.08.2018 №706

(указывается в случае, если земельный участок расположен в границах территории, в отношении которой утверждены проект
планировки территории и (или) проект межевания территории)

Градостроительный план подготовлен отдел архитектуры администрации Брянского района

(ф.и.о., должность уполномоченного лица, наименование органа)



И.А. Ермаков
(подпись)

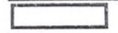
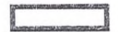
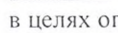
Ермаков И.А.
(расшифровка подписи)

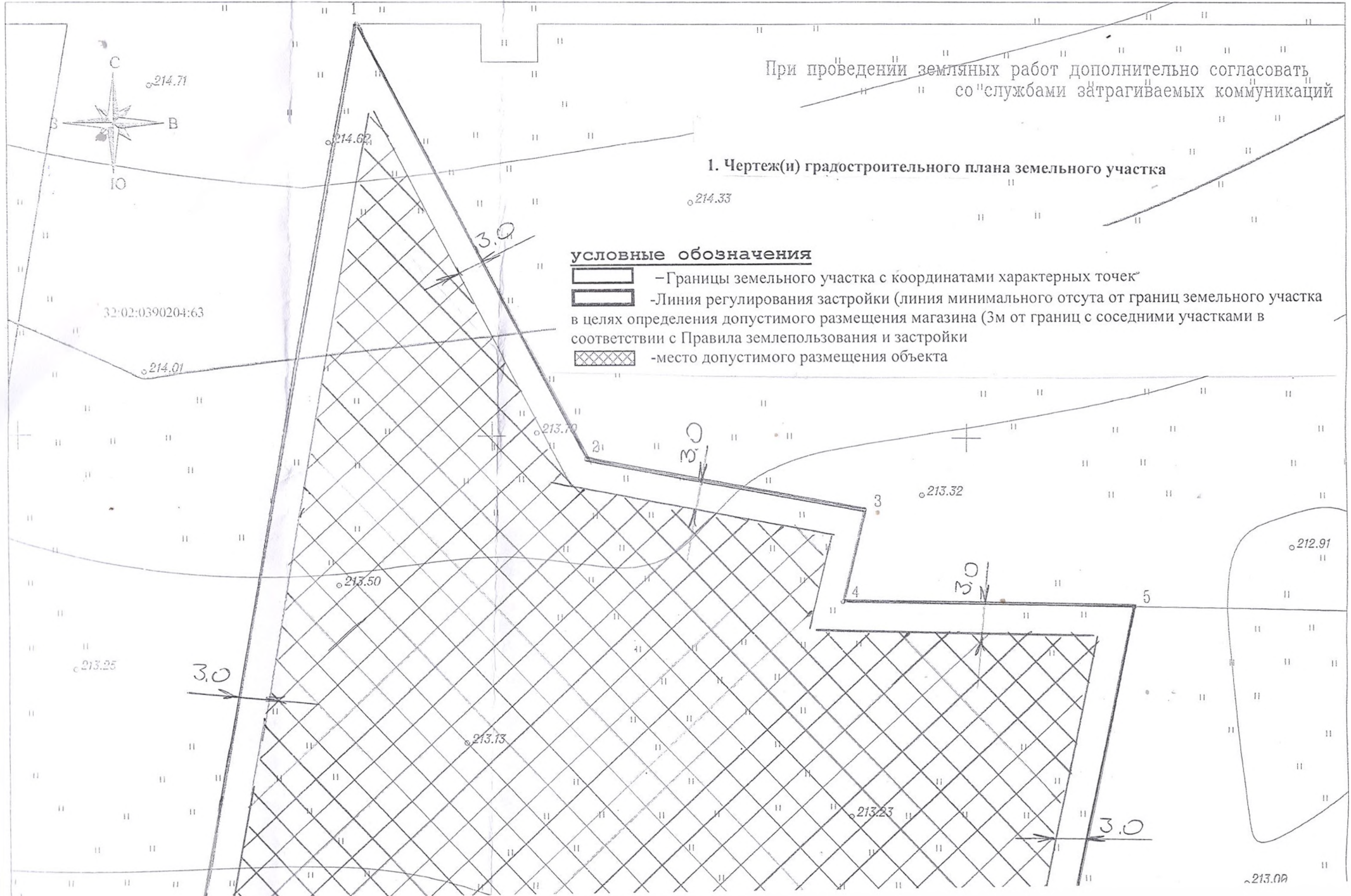
Дата выдачи 03.07.2019
(ДД.ММ.ГГГГ)

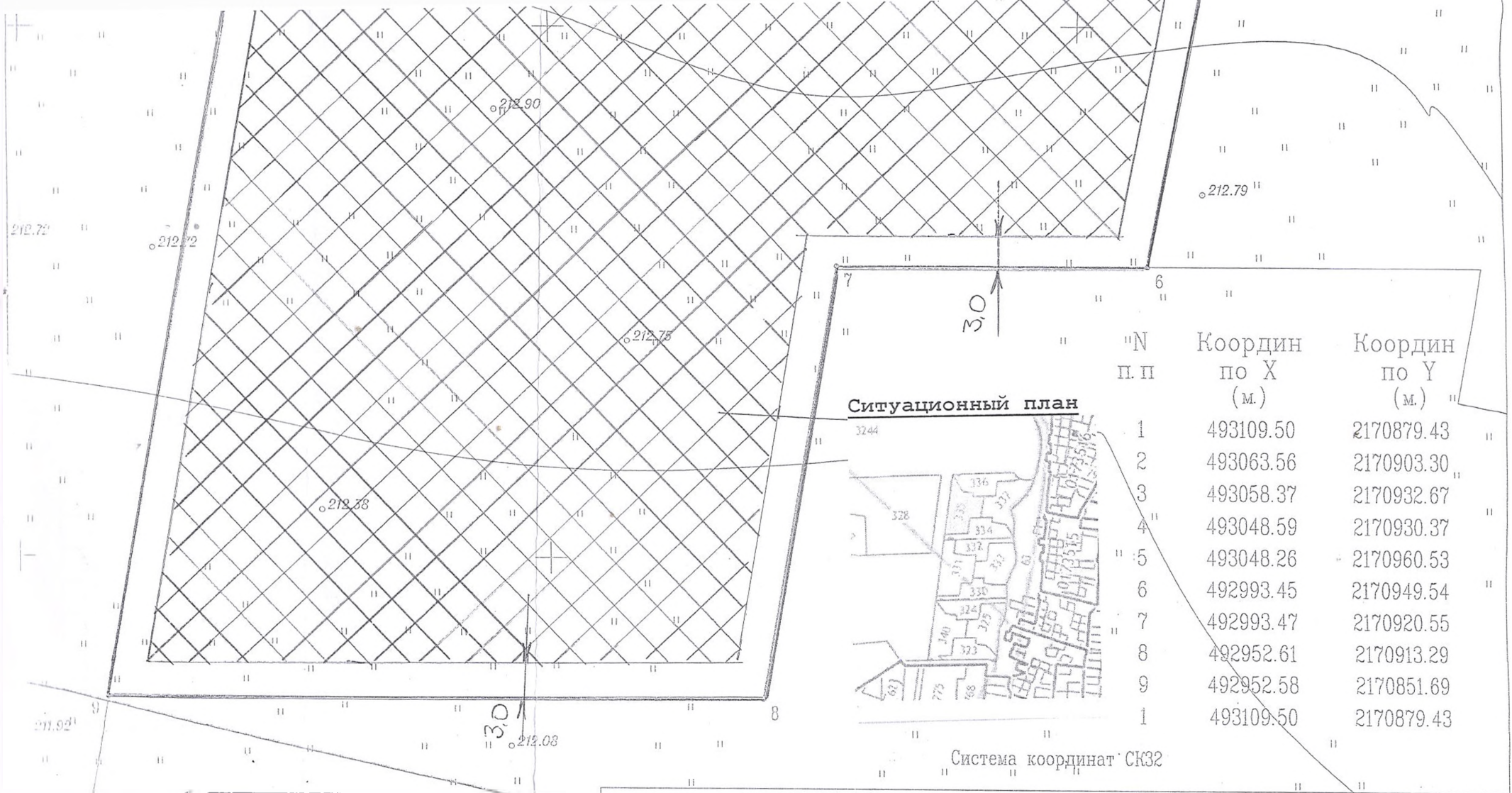
При проведении земляных работ дополнительно согласовать со службами затрагиваемых коммуникаций

1. Чертеж(и) градостроительного плана земельного участка

условные обозначения

-  - Границы земельного участка с координатами характерных точек
-  - Линия регулирования застройки (линия минимального отступа от границ земельного участка в целях определения допустимого размещения магазина (3м от границ с соседними участками в соответствии с Правила землепользования и застройки
-  - место допустимого размещения объекта





Ситуационный план

п.п	Координ по X (м)	Координ по Y (м)
1	493109.50	2170879.43
2	493063.56	2170903.30
3	493058.37	2170932.67
4	493048.59	2170930.37
5	493048.26	2170960.53
6	492993.45	2170949.54
7	492993.47	2170920.55
8	492952.61	2170913.29
9	492952.58	2170851.69
1	493109.50	2170879.43

Система координат СК32

Чертеж градостроительного плана земельного участка разработан отделом архитектуры администрации Брянского района				
Застройщик: ООО «Мегаполис-Строй»	должность	фамилия	подпись	дата
	Нач.отдела			
Земельный участок: Брянская область, Брянский район, п.Мичуринский	Гл.архитектор	Ермаков И.А.	<i>[Signature]</i>	
	оформил	Терешенко Е.В.	<i>[Signature]</i>	

Чертеж(и) градостроительного плана земельного участка разработан(ы) на топографической основе в масштабе 1: 500, выполненной ООО «Глобус»
(дата, наименование организации, подготовившей топографическую основу)

Чертеж(и) градостроительного плана земельного участка разработан(ы)
03.07.2019. отделом архитектуры администрации Брянского района
(дата, наименование организации)

2. Информация о градостроительном регламенте либо требованиях к назначению, параметрам и размещению объекта капитального строительства на земельном участке, на который действие градостроительного регламента не распространяется или для которого градостроительный регламент не устанавливается. Земельный участок расположен в территориальной зоне Ж2- Зона застройки малоэтажными многоквартирными и среднеэтажными многоквартирными жилыми домами.

2.1. Реквизиты акта органа государственной власти субъекта Российской Федерации, органа местного самоуправления, содержащего градостроительный регламент либо реквизиты акта федерального органа государственной власти, органа государственной власти субъекта Российской Федерации, органа местного самоуправления, иной организации, определяющего, в соответствии с федеральными законами, порядок использования земельного участка, на который действие градостроительного регламента не распространяется или для которого градостроительный регламент не устанавливается. Решение Мичуринского сельского Совета народных депутатов от 28.08.2013г. №2-22-1 «Об утверждении Правил землепользования застройки Мичуринского сельского поселения»; решение Брянского районного Совета народных депутатов от 29.12.2016г. № 5-35-6/5 «О внесении изменений в Правила землепользования и застройки Мичуринского сельского поселения Брянского района Брянской области»; решение Брянского районного Совета народных депутатов от 08.06.2018 №5-52-6 «О внесении изменений в Правила землепользования и застройки Мичуринского сельского поселения Брянского района Брянской области»

2.2. Информация о видах разрешенного использования земельного участка
основные виды разрешенного использования земельного участка:

1	для размещения многоквартирных жилых домов (*****)	20104
2	для размещения организаций, предприятий и служб жилищно-коммунального хозяйства (*)	30104
3	для размещения бань (*) (**)	30111
4	для размещения саун (*) (**)	30112
5	для размещения химчисток (*) (**)	30114
6	для размещения прачечных (*) (**) (***)	30115
7	для размещения похоронных бюро (*) (**)	30116
8	для размещения ветеринарных клиник и ветеринарных пунктов без содержания животных (*) (**)	30117
9	для размещения служб занятости населения (*) (**)	30201
10	для размещения домов престарелых	30202
11	для размещения домов ребенка	30203
12	для размещения детских домов	30204
13	для размещения школ-интернатов	30205
14	для размещения отделений почты и телеграфа (*) (**)	30210
15	для размещения подклиник (*)	30301
16	для размещения диспансеров (*)	30302
17	для размещения фельдшерско-акушерских пунктов (*)	30303
18	для размещения родильных домов (*)	30311
19	для размещения центров матери и ребенка (*)	30312
20	для размещения молочных кухонь	30313
21	для размещения станций скорой и неотложной медицинской помощи (*)	30314
22	для размещения станций переливания крови (*)	30315
23	для размещения учреждений санитарно-эпидемиологической службы (*)	30316
24	для размещения детских яслей, детских садов и иных учреждений дошкольного образования	30401
25	для размещения школ, лицеев, гимназий и иных учреждений начального общего и среднего (полного) общего образования	30402

26	для размещения учебных центров (*) (**) (***)	30406
27	для размещения музыкальных, художественных, хореографических школ и училищ	30407
28	для размещения магазинов с общей торговой площадью менее 150 кв.м (*) (**) (***)	31001
29	для размещения магазинов с общей торговой площадью от 150 кв.м до 500 кв.м (*) (**) (***)	31002
30	для размещения ресторанов (*) (**) (***)	31101
31	для размещения кафе (*) (**) (***)	31102
32	для размещения баров (*) (**) (***)	31103
33	для размещения закусочных (*) (**) (***)	31104
34	для размещения столовых при предприятиях и учреждениях (*) (**) (***)	31105
35	для размещения доходных домов	31204
36	для размещения спортивных корпусов (*)	40102
37	для размещения пешеходных дорожек, мостиков, подпорных стенок, парапетов, заборов, технических ограждений	70201
38	для размещения сооружений уличного освещения, уличной мебели, мусоросборников	70202
39	для размещения остановок общественного транспорта (в т.ч. с торговым павильоном или киоском)	70203
40	для размещения ларьков, киосков, прилавков и других временных сооружений торговли (*)	70204
41	для размещения информационных и рекламных стендов, щитов (*)	70205
42	для размещения декоративных сооружений (фонтаны, бассейны, светильники, цветники, вазоны, перголы, трельяжи и т.п.)	70206
43	для размещения военных организаций и учреждений (в т.ч. военных комиссариатов) (*)	90101
44	для размещения зданий, сооружений органов обеспечения правопорядка и безопасности, в т.ч. органов внутренних дел (*)	90201
45	для размещения постов охраны общественного порядка	90202
46	для размещения зданий, сооружений спасательных служб (*)	90203
47	для размещения объектов гражданской обороны (кроме объектов гражданской обороны, являющихся частями производственных зданий)	90205

условно разрешенные виды использования земельного участка:

48	для размещения блокированных жилых домов	20103
49	для размещения ветеринарных клиник и ветеринарных пунктов с содержанием животных (*)	30118
50	для размещения станций и питомников для бездомных животных (*)	30119
51	для размещения кинологовических центров (*)	30121
52	для размещения государственных и муниципальных учреждений, связанных с обслуживанием населения (архивы, информационные центры, ЗАГСы, Дворцы бракосочетания) (*) (**)	30704
53	для размещения финансово-кредитных организаций (*) (**) (***)	30801
54	для размещения организаций, оказывающих страховые услуги (*) (**) (***)	30802
55	для размещения нотариальных контор (*) (**) (***)	30805
56	для размещения юридических консультаций (*) (**) (***)	30806
57	для размещения агентств недвижимости (*) (**) (***)	30807
58	для размещения туристических агентств (*) (**) (***)	30808
59	для размещения рекламных агентств (*) (**) (***)	30809
60	для размещения соляриев, салонов красоты (*) (**) (***)	30810
61	для размещения ломбардов (*) (**) (***)	30811
62	для размещения коммерческих объектов, связанных с обслуживанием населения (офисы различных фирм, компаний, организаций и т.п.) (*) (**) (***)	30816
63	для размещения коммерческих объектов, не связанных с обслуживанием населения (офисы различных фирм, компаний, организаций и т.п.) (*) (**) (***)	30817
64	для размещения общественных некоммерческих организаций и фондов (*) (**) (***)	30901
65	для размещения благотворительных организаций (*) (**) (***)	30902
66	для размещения профессиональных и отраслевых союзов (*) (**) (***)	30903

67	для размещения товариществ собственников жилья, правлений садоводств, жилищных кооперативов (*) (**) (***)	30906
68	для размещения магазинов с общей торговой площадью от 500 кв.м (*) (**) (***)	31003
69	для размещения рынков продовольственных и промышленных товаров с торговой площадью менее 500 кв.м (*) (**)	31004
70	для размещения гостиниц (*)	31201
71	для размещения отелей (*)	31202
72	для размещения moteлей (*)	31203
73	для размещения апартамент-отелей (*)	31205
74	для размещения зданий, сооружений без постоянного проживания, предназначенных для отправления религиозных обрядов (церкви, соборы, храмы, часовни, мечети, молельные дома и др.) (*) (**)	31401
75	для размещения детско-юношеских спортивных школ	40308
76	для размещения малых архитектурных форм (ротонды, павильоны, беседки, арки, колоннады и т.п.)	70207
77	для размещения произведений монументально-декоративного искусства (скульптуры, обелиски, стелы и т.п.)	70208
78	для размещения пожарных частей (*)	90204

вспомогательные виды разрешенного использования земельного участка:

79	для размещения инженерно-технических сооружений и коммуникаций, предназначенных для обеспечения граждан и организаций коммунальными услугами (водоснабжение, теплоснабжение, электро- и газоснабжение, предоставление услуг связи, канализация) (****)	30101
80	для размещения объектов, обеспечивающих безопасность, в том числе противопожарную (****)	30102
81	для размещения пунктов сбора вещей для их вторичной переработки (*)	30103
82	для размещения зданий или помещений, предназначенных для приема граждан в связи с предоставлением им коммунальных услуг (*)	30105
83	для размещения благоустроенных площадок для отдыха, детских площадок	30106
84	для размещения хозяйственных площадок, в т.ч. для мусоросборников (****)	30107
85	для размещения мастерских мелкого ремонта (*) (**) (***)	30109
86	для размещения ателье, фотоателье (*) (**) (***)	30110
87	для размещения парикмахерских (*) (**) (***)	30113
88	для размещения площадок для выгула собак	30122
89	для размещения служб психологической и бесплатной юридической помощи (*)	30208
90	для размещения социальных и пенсионных служб, в которых осуществляется прием граждан по вопросам оказания социальной помощи и назначения социальных или пенсионных выплат (*)	30209
91	для размещения врачебных кабинетов (*) (***)	30304
92	для размещения медицинских лабораторий	30317
93	для размещения образовательных кружков	30408
94	для размещения библиотек (*)	30605
95	для размещения спортивных залов	40101
96	для размещения спортивных площадок	40201
97	для размещения площадок для игры в хоккей с шайбой (хоккейных коробок)	40202
98	для размещения складов горюче-смазочных материалов (**)	50507
99	для размещения материальных складов (**)	50508
100	для размещения складов хранения пищевых продуктов (мясных, молочных, кондитерских, овощей, фруктов, напитков и др.), лекарственных, промышленных и хозяйственных товаров (**)	50509
101	для размещения стоянок легкового автотранспорта (****)	60105
102	для размещения отдельно стоящих, встроенных или пристроенных гаражей для легкового автотранспорта (****)	60107
103	для размещения многоэтажных, подземных, полуподземных гаражей для легкового автотранспорта	60108
104	для размещения зеленых насаждений	70209

2.3. Предельные (минимальные и (или) максимальные) размеры земельного участка и предельные параметры разрешенного строительства, реконструкции объекта капитального строительства, установленные градостроительным регламентом для территориальной зоны, в которой расположен земельный участок:

Предельные (минимальные и (или) максимальные) размеры земельных участков, в том числе их площадь			Минимальные отступы от границ земельного участка в целях определения мест допустимого размещения зданий, строений, сооружений, за пределами которых запрещено строительство зданий, строений, сооружений	Предельное количество этажей и (или) предельная высота зданий, строений, сооружений	Максимальный процент застройки в границах земельного участка, определяемый как отношение суммарной площади земельного участка, которая может быть застроена, ко всей площади земельного участка	Требования к архитектурным решениям объектов капитального строительства, расположенным в границах территории исторического поселения федерального или регионального значения	Иные показатели
1	2	3	4	5	6	7	8
Длина, м	Ширина, м	Площадь, м ² или га					
Без ограничений	Без ограничений	Минимальная площадь земельного участка устанавливается не менее суммы площади, занимаемой существующими или планируемыми к размещению на его территории зданиями, строениями, сооружениями разрешенных видов использования, и требуемых с соответствии с ПЗЗ минимальной площади машино-мест для хранения легкового автотранспорта на территории земельного участка, минимальной площади озелененной территории земельного участка, а также с учетом требований к минимальным отступам зданий, строений, сооружений от границ земельного участка, требований к максимальному проценту застройки в границах земельного участка, других требований к предельным параметрам земельного участка и предельным параметрам разрешенного строительства, реконструкции объектов капитального строительства, накладываемых ПЗЗ. Предельные	минимальные отступы зданий, строений, сооружений от границ земельного участка устанавливаются: Для жилых зданий с квартирами в первых этажах, жилых зданий встроенными в первые этажи или пристроенными помещениями учреждений образования и воспитания минимальные отступы стен зданий от границы земельного участка, совпадающей с красной линией, обозначающей границу территорий общего пользования, имеют следующие значения: со стороны магистральных улиц - не менее 6 м; со стороны улиц и проездов общего пользования - не менее 3 м. Без отступа от красной	Минимальное количество надземных этажей - 3 этажа, максимальное количество надземных этажей - 9 этажей, максимальная высота зданий, строений, сооружений размещаемых на территории земельного участка - 30 м	25	Без ограничений	многоквартирных жилых домов - не менее 1 машино-места на 80 кв. общей площади квартир; минимальная площадь озелененной территории земельного участка устанавливается для многоквартирных жилых домов - 20 кв. м на 100 м ² общей площади квартир в объекте капитального

х
а-
то
ю-
р-
ю-
еле-
эри
ного
а ус-
ивает
мно-
этир-
силых
в-
м на
2
эй пло-
и квар-
в объе-
капи-
ного

<p>(максимальные и минимальные) размеры земельных участков, предоставляемых гражданам в собственность из находящихся в государственной или муниципальной собственности земель для ведения личного подсобного хозяйства (код 10105), индивидуального жилищного строительства (код 20102), для индивидуального гаражного строительства (60118), устанавливаются нормативными правовыми актами органов местного самоуправления. Максимальные размеры земельных участков, предоставляемых гражданам в собственность для указанных целей бесплатно из земель, находящихся в собственности муниципальных образований, устанавливаются нормативными правовыми актами органов местного самоуправления</p>	<p>линии допускается размещать: жилые здания со встроенными в первые этажи или пристроенными помещениями общественного, делового, финансового назначения, торговли, кроме помещений учреждений образования и воспитания; жилые здания с квартирами в первых этажах при реконструкции сложившейся застройки; Минимальные отступы зданий объектов коммунально-бытового назначения, социального обслуживания, объектов здравоохранения, объектов административного, общественного, делового, финансового назначения, торговли, общественного питания, объектов образования, науки, культуры, искусства, досуга и отдыха, объектов физической культуры и спорта, объектов религиозного назначения от границы земельного участка, совпадающей с красной линией, обозначающей границу территорий общего пользования, составляют не менее 3 м. Допускается размещение зданий по красной линии в условиях сложившейся застройки, а также при реконструкции сложившейся застройки при обосновании максимальные выступы частей зданий, строений, сооружений за красную линию устанавливаются: Для балконов, козырьков, эркеров, ступеней, прямиков максимальные выступы за красную линию, обозначающую границы территорий общего пользования, имеют следующие значения: для балконов, козырьков, эркеров - не более 2 м и не ниже 3,5 м от уровня земли; для ступеней, прямиков - не более 2 м по</p>				<p>строительства на земельном участке</p>
---	---	--	--	--	---

			<p>согласованию с органами местного самоуправления.</p> <p>Для балконов, козырьков допускается сооружение опорных стоек.</p> <p>Во всех остальных случаях максимальные выступы частей зданий, строений, сооружений за красную линию, обозначающую границы территорий общего пользования, устанавливаются по согласованию с органами местного самоуправления</p>				
--	--	--	---	--	--	--	--

2.4. Требования к назначению, параметрам и размещению объекта капитального строительства на земельном участке, на который действие градостроительного регламента не распространяется или для которого градостроительный регламент не устанавливается:

Причины отнесения земельного участка к виду земельного участка, на который действие градостроительного регламента не распространяется или для которого градостроительный регламент не устанавливается	Реквизиты акта, регулирующего использование земельного участка	Требования к использованию земельного участка	Требования к параметрам объекта капитального строительства			Требования к размещению объектов капитального строительства	
			Предельное количество этажей и (или) предельная высота зданий, строений, сооружений	Максимальный процент застройки в границах земельного участка, определяемый как отношение суммарной площади земельного участка, которая может быть застроена, ко всей площади земельного участка	Иные требования к параметрам объекта капитального строительства	Минимальные отступы от границ земельного участка в целях определения мест допустимого размещения зданий, строений, сооружений, за пределами которых запрещено строительство зданий, строений, сооружений	Иные требования к размещению объектов капитального строительства
1	2	3	4	5	6	7	8
-	-	-	-	-	-	-	-

3. Информация о расположенных в границах земельного участка объектах капитального строительства и объектах культурного наследия

3.1. Объекты капитального строительства

№ _____, _____,
 (согласно чертежу(ам) градостроительного плана) (назначение объекта капитального строительства, этажность, высотность, общая площадь, площадь застройки)
 инвентаризационный или кадастровый номер _____

3.2. Объекты, включенные в единый государственный реестр объектов культурного наследия (памятников истории и культуры) народов Российской Федерации

№ _____, _____, _____, _____,
 (согласно чертежу(ам) градостроительного плана) (назначение объекта культурного наследия, общая площадь, площадь застройки)

(наименование органа государственной власти, принявшего решение о включении выявленного объекта культурного наследия в реестр, реквизиты этого решения)

4. Информация о расчетных показателях минимально допустимого уровня обеспеченности территории объектами коммунальной, транспортной, социальной инфраструктур и расчетных показателях максимально допустимого уровня территориальной доступности указанных объектов для населения в случае, если земельный участок расположен в границах территории, в отношении которой предусматривается осуществление деятельности по комплексному и устойчивому развитию территории:

Информация о расчетных показателях минимально допустимого уровня обеспеченности территории								
Объекты коммунальной инфраструктуры			Объекты транспортной инфраструктуры			Объекты социальной инфраструктуры		
Наименование вида объекта	Единица измерения	Расчетный показатель	Наименование вида объекта	Единица измерения	Расчетный показатель	Наименование вида объекта	Единица измерения	Расчетный показатель
1	2	3	4	5	6	7	8	9

Информация о расчетных показателях максимально допустимого уровня территориальной доступности								
Наименование вида объекта	Единица измерения	Расчетный показатель	Наименование вида объекта	Единица измерения	Расчетный показатель	Наименование вида объекта	Единица измерения	Расчетный показатель
1	2	3	4	5	6	7	8	9

5. Информация об ограничениях использования земельного участка, в том числе если земельный участок полностью или частично расположен в границах зон с особыми условиями использования территорий

6. Информация о границах зон с особыми условиями использования территорий, если земельный участок полностью или частично расположен в границах таких зон:

Наименование зоны с особыми условиями использования территории с указанием объекта, в отношении которого установлена такая зона	Перечень координат характерных точек в системе координат, используемой для ведения Единого государственного реестра недвижимости		
	Обозначение (номер) характерной точки	X	Y
1	2	3	4

7. Информация о границах зон действия публичных сервитутов _____

Обозначение (номер) характерной точки	Перечень координат характерных точек в системе координат, используемой для ведения Единого государственного реестра недвижимости	
	X	Y
информация отсутствует		

8. Номер и (или) наименование элемента планировочной структуры, в границах которого расположен земельный участок кадастровый квартал 32:02:0390204

9. Информация о технических условиях подключения (технологического присоединения) объектов капитального строительства к сетям инженерно-технического обеспечения, определенных с учетом программ комплексного развития систем коммунальной инфраструктуры поселения, городского округа филиал ПАО «МРСК Центра»-«Брянскэнерго» от 14.08.2018 г., АО «Газпром газораспределение Брянск» от 16.07.2018 №ЕК-8/4200; ООО «Мегаполис-Инвест» от 20.06.2019г №51-В; ООО «Мегаполис-Инвест» от 20.06.2019 №51К

10. Реквизиты нормативных правовых актов субъекта Российской Федерации, муниципальных правовых актов, устанавливающих требования к благоустройству территории

11. Информация о красных линиях: _____

ва и
ников
и)

Обозначение (номер) характерной точки	Перечень координат характерных точек в системе координат, используемой для ведения Единого государственного реестра недвижимости	
	X	Y
1	493599,24	2170138,26
2	493545,70	2170192,87
3	493510,40	2170117,92
4	493430,52	2171020,41
5	493431,40	2171036,15
6	493425,90	2171050,92
7	4934635,48	2171064,71
8	493468,41	2171076,05
9	493458,64	2171104,42
10	493416,44	2171089,89
11	493401,27	2171068,05
12	493385,51	2171068,08
13	493371,05	2171061,78
14	493266,64	2171098,25
15	493156,05	2171099,05
16	493142,26	2171111,14
17	493124,45	2171115,48
18	493092,93	2171189,75
19	493065,31	2171178,03
20	493096,84	2171103,76
21	493086,77	2171069,30
22	493109,50	2171041,52
23	493109,50	2170879,43
24	492620,06	2170792,89
25	492620,50	2170763,47
26	492669,36	2170772,10
27	492669,52	2170145,74
28	493115,14	2170224,53
29	493142,37	2170222,24
30	493556,29	2170295,42
31	493569,76	2170130,65
32	493554,24	2170320,45
33	493530,50	2170610,69
34	493139,50	2170541,56
35	493139,50	2170247,12
36	493109,50	2170241,82
37	493109,50	2170536,25
38	492687,52	2170461,64
39	492687,52	2170167,21
40	493529,03	2170628,71
41	493515,80	2170790,42
42	493502,76	2170857,33
43	493475,30	2170919,74
44	493139,50	2170860,36
45	493139,50	2170559,84
46	493109,50	2170554,53
47	493109,50	2170848,97
48	492687,52	2170774,36
49	492687,52	2170479,92
50	493465,05	2170936,20
51	493440,53	2170968,21
52	493412,03	2170996,73
53	493371,35	2170998,78
54	493355,28	2171036,21
55	493261,52	2171068,69
56	493162,30	2171069,66
57	493154,41	2171052,74
58	493139,50	2171041,52
59	493139,50	2170878,64

Пронумеровано, пронумеровано:
Григорьев
 лист (листов)
 Терешенко ЕВ